

大武山 跨領域 學士學位學程



國立屏東大學



大武山學院



何謂學士學位學程



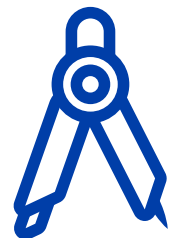
與一般學系並無差異

- 修畢總學分數達128學分，並通過相關之畢業門檻，即可取得學士學位



學士學位學程修畢可取得畢業證書

- 與學系畢業生相同，領有大學畢業之學士學位畢業證書



修業年限為幾年

- 與一般系的修業年限相同為4年



學士學位學程與學分學程不同



我們是有學位的喔!

不是學分學程

no

有何差異?	學士學位學程	學分學程
修課規定	128學分	18學分
修畢證書	學位畢業證書	學分學程修畢證書



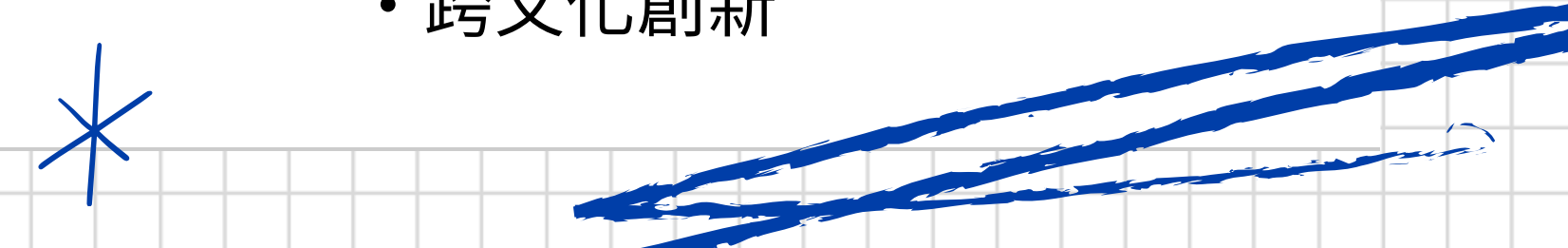


因應世界瞬息萬變 跨界人才需求增加

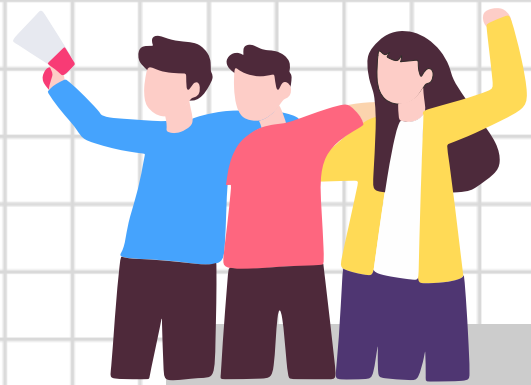
數位科技發達

- 傳統學科分類和未來人才需求的落差
- 跨域學習為國內外大學的主流

韌生態：跨域創價 人才領航

- 跨區域創新
 - 跨應用創新
 - 跨技術創新
 - 跨世代創新
 - 跨文化創新
- 

大武山跨領域 學士學位學程 著重在



人文社會

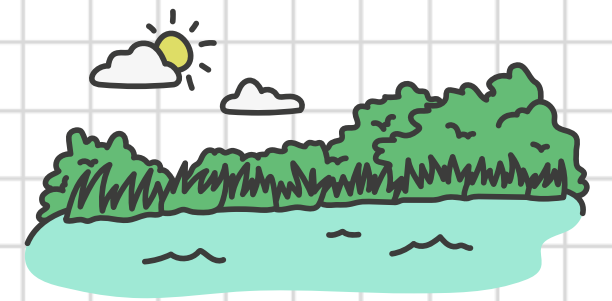
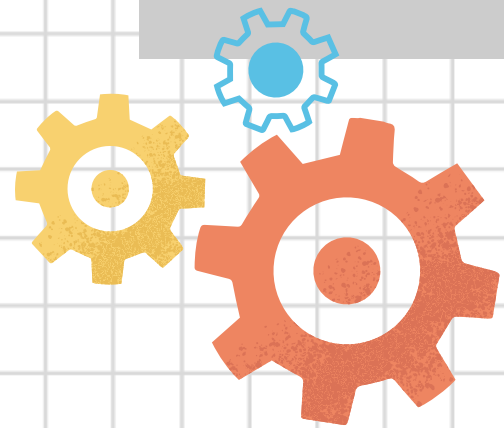
數位科技

跨專長

跨地域

接軌國際

連結地方



大武山跨領域學士學位學程 發展方向與重點

跨域專長

自我探索

移地學習

專題實作

- 培養產業與社會所需的跨領域人才，融合數位設計、人文社會、電資商管的跨域整合課程。
- 自我導向學習，探索自己興趣領域。
- 透過移地學習與專題實作課程，培養學生接軌產業與社會實踐的未來關鍵能力。



大武山跨領域學士學位學程 課程架構

總共
128學分

本學士學位學程以學習者為中心，以跨領域自我導向學習為基石，期待透過跨領域學習、移地學習、自主實作專題的核心課程奠基下，搭配跨領域學分學程，培養學生的跨域探索、創新思維與社會實踐能力。

基礎核心(12學分)	跨領域學習(18學分)
跨領域選修(19學分)	校內跨領域學分學程擇一(18學分)
自主實作設計(4學分)+專題研究或移地學習(9學分)擇一	
自由學分(20學分)	校訂通識(28學分)

送審版，待會議審議通過後正式實施。

大武山跨領域學士學位學程 輔系、雙主修招生中！

申請對象

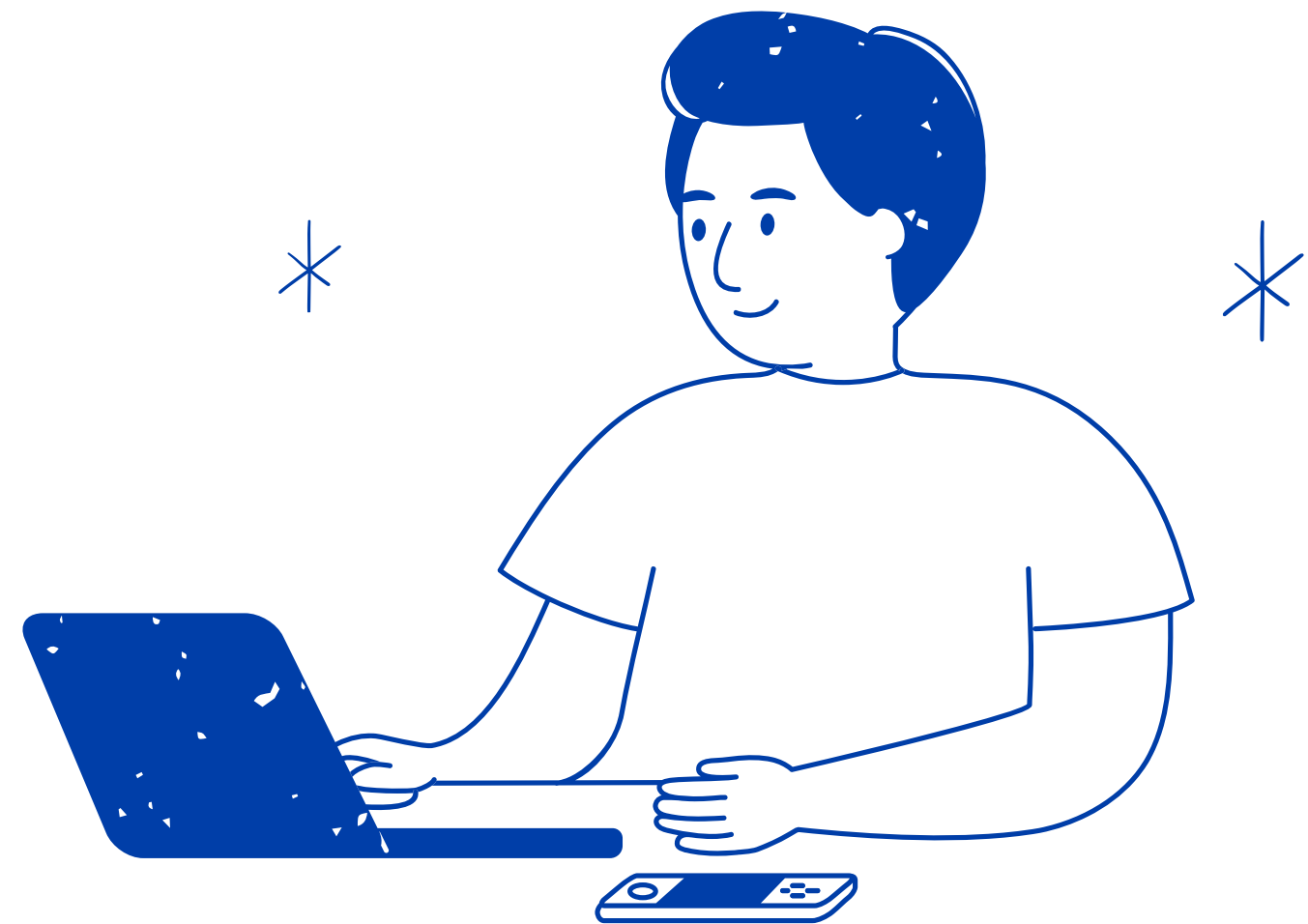
- 日間大學部一至三年級 &
- 日間研究所一至三年級(下修輔系)

申請日期

- **2月19日至3月29日截止**

申請準備

- 於校務行政系統線上提出申請，並列印申請書紙本。
- 檢附前一學期成績單。



以大武山跨領域學士學位學程為輔系之課程

課程	學分	時數	必/選修	備註
跨領域探索入門	3	3	必修	至少修習本學程課程20學分 1.包括左列必修科目12學分 2.餘由本學程其他課程中至少選修8學分
多元文化溝通	3	3	必修	
科藝趣旅	3	3	必修	
跨領域整合與永續發展	3	3	必修	

送審版，待會議審議通過後正式實施。

以大武山跨領域學士學位學程為雙主修之課程

課程	學分	時數	必/選修	備註
跨領域探索入門	3	3	必修	至少修習本學程40學分。 1.包括左列必修科目15學分 2.任選校內一跨領域學分學程修畢完成18學分 3.餘由本學程其他課程中至少選修7學分
多元文化溝通	3	3	必修	
科藝趣旅	3	3	必修	
跨領域整合與永續發展	3	3	必修	
創新創業	3	3	必修	

送審版，待會議審議通過後正式實施。

申請方式

請務必於校務行政系統線上提出申請，並列印申請書紙本。

路徑：系統申請列印申請書-->學生親送原學系(院)審核-->再送預修讀學系(院)複審。**(申請書不可手寫資料，否則不予收件)**

- 輔系需檢附前一學期成績單。
- 雙主修需附成績單，其前一學期學業成績達八十分以上或成績名次在該班學生人數前百分之十以內。

與我們聯繫



電子郵件

ch@mail.nptu.edu.tw

聯絡窗口

大武山學院 行政組員 林小姐

歡迎來電

08-7663800#27602

辦公室位置

屏商校區圖資大樓三樓